

## SFirm - Kontoumstellung mittels VR-NetKey (PIN/TAN)

### WICHTIG

Von Freitag, 22.09. bis Sonntag, 24.09.2023 erfolgt im Rahmen der „Technischen Fusion“ die Zusammenführung der Datenbestände der VR BANK Dinklage-Steinfeld eG und der Volksbank Lohne-Mühlen eG zur Volksbank eG Lohne-Dinklage-Steinfeld-Mühlen.

Zugriffe auf das Online-Banking sind am Freitag, 22.09.2023 noch bis ca. 20:00 Uhr möglich. Ab Montag, 25. September 2023 müssen Kunden der ehemaligen VR BANK Dinklage-Steinfeld eG im Zuge dieser Umstellung in Ihrer Finanzsoftware die Bankverbindungsdaten ändern.

Danach kann SFirm mittels VR-NetKey wie gewohnt genutzt werden.

Dieser Leitfaden unterstützt Sie bei der Umstellung auf die neue Bankverbindung.

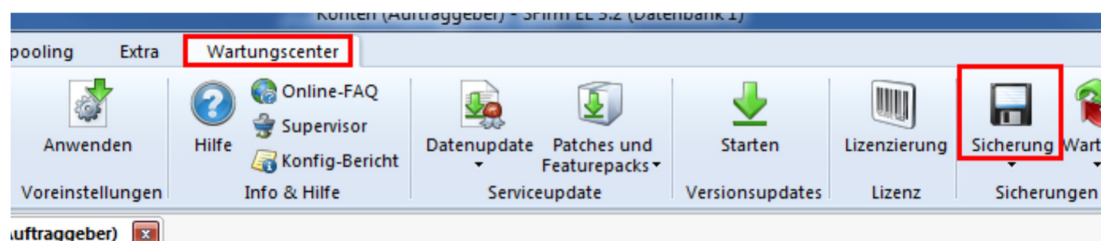
### Manuelle Umstellung (ohne Fusionsassistent)

#### Anmeldung

Starten Sie SFirm mit Ihrem gewohnten Kennwort. Sämtliche Zugangsdaten bleiben auch nach der Fusion unverändert gültig.

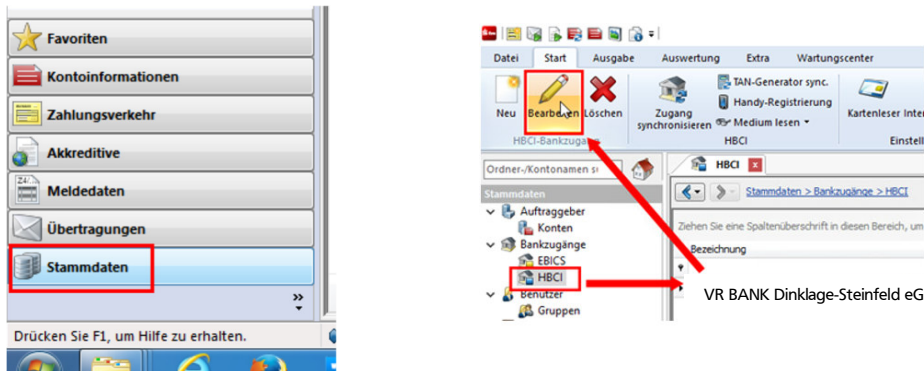
#### Daten sichern

Bevor Sie mit der Umstellung beginnen, sichern Sie bitte zuerst die Daten Ihrer SFirm-Software. Klicken Sie dazu im Reiter „Wartungcenter“ auf „Sicherung“.



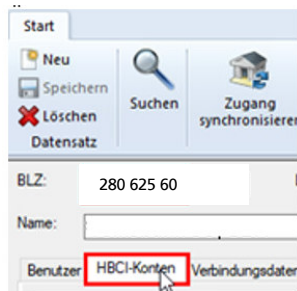
## HBCI-Bankzugang ändern

Beginnen Sie nun mit der Umstellung. Wählen Sie aus der Ordnerleiste die Hauptgruppe "**Stammdaten**" und hier unter "Bankzugänge" den Punkt "HBCI". Klicken Sie auf den Bankzugang der VR BANK Dinklage-Steinfeld eG und dann auf die Schaltfläche "**Bearbeiten**".



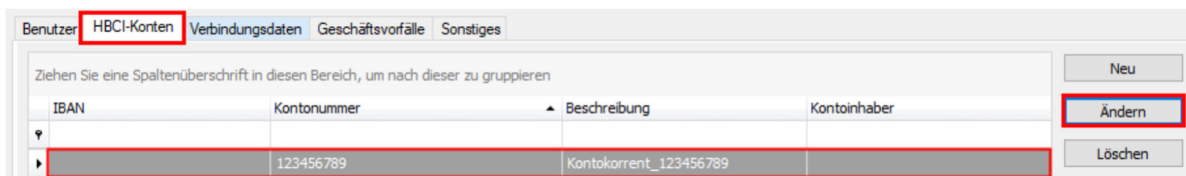
## Neue Bankleitzahl hinterlegen

Tragen Sie die neue **BLZ 280 625 60** ein und wählen Sie anschließend den Reiter "HBCI-Konten".

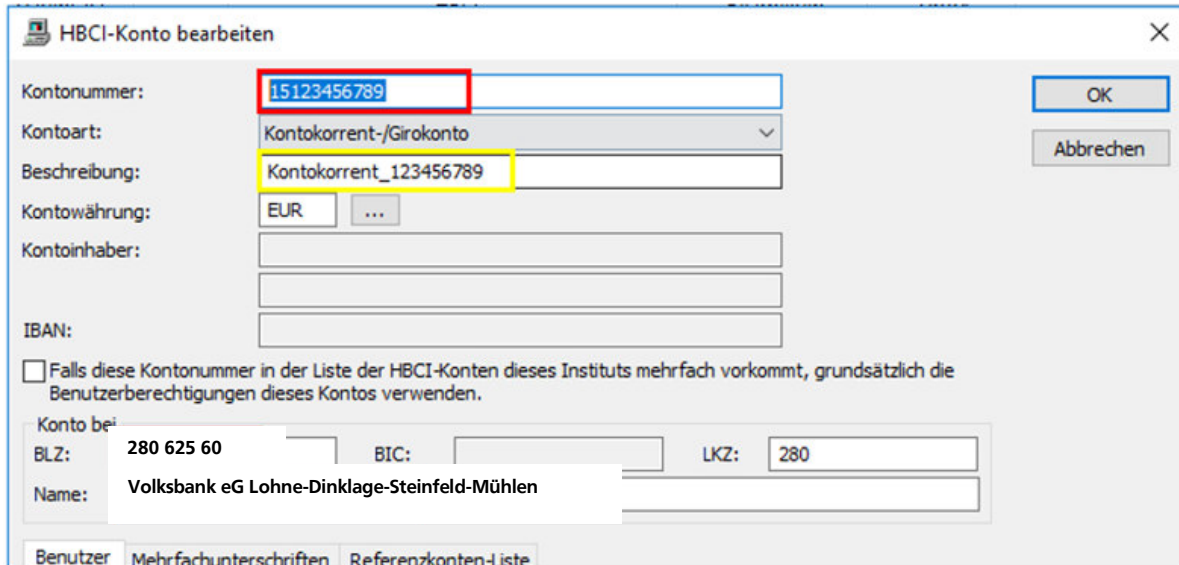


## HBCI-Konto ändern

Wählen Sie Ihr Konto aus und klicken Sie auf den Button "Ändern"



Tragen Sie die neue **BLZ 280 625 60** ein und passen Sie den Banknamen an. Falls sich auch Ihre Kontonummer ändert, hinterlegen Sie diese bitte ganz oben. Bei Bedarf ändern Sie auch die Beschreibung für dieses Konto.



**Führen Sie die Schritte bei allen Ihren bisherigen Konten der VR BANK Dinklage-Steinfeld eG durch!**

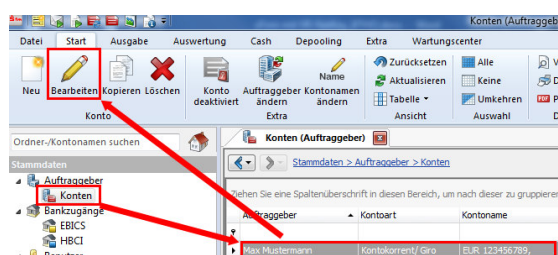
### Zugang synchronisieren

Nachdem Sie bei allen Konten die neue BLZ und die neue Kontonummer hinterlegt haben, klicken Sie auf das Symbol „**Zugang synchronisieren**“. Sobald diese Synchronisierung erfolgreich abgeschlossen ist, schließen Sie das Fenster mit dem roten "X" oben rechts



### Auftraggeberkonto anpassen

Wählen Sie nun aus der Ordnerleiste die Hauptgruppe „**Stammdaten**“ und hier den Punkt „**Konten**“. Markieren Sie Ihr Konto bei der VR BANK Dinklage-Steinfeld eG und klicken Sie oben auf die Schaltfläche "Bearbeiten". Alternativ können Sie das Konto auch per Doppelklick öffnen.



Ersetzen Sie die alte durch die neue **IBAN**. BLZ und Bankname werden dadurch automatisch angepasst.

Ändern Sie bei Bedarf auch den Kontonamen. Dieser wird bei Überweisungen oder bei den Kontoinformationen angezeigt. Bestätigen Sie die Änderung mit "**Speichern**".

Konto bearbeiten

Kontoverbindung **Übertragung** AZV HBCI Rundrufdefinition

Auftraggeber: Max Mustermann

Kontoart:   Offline-Konto

IBAN: DE12 28062560 1234567XXX

BLZ/BIC: 280 625 60

Bankname: Volksbank eG Lohne-Dinklage-Steinfeld-Mühlen

Kontonummer:

Währung:

Kontoname: XYZ bei Volksbank eG

**Führen Sie die Schritte bei allen Ihren bisherigen Konten der VR BANK Dinklage-Steinfeld eG durch!**

**Die Umstellung ist damit abgeschlossen!**

**Bei detaillierten Fragen wenden Sie sich bitte direkt an den SFirm Support.**